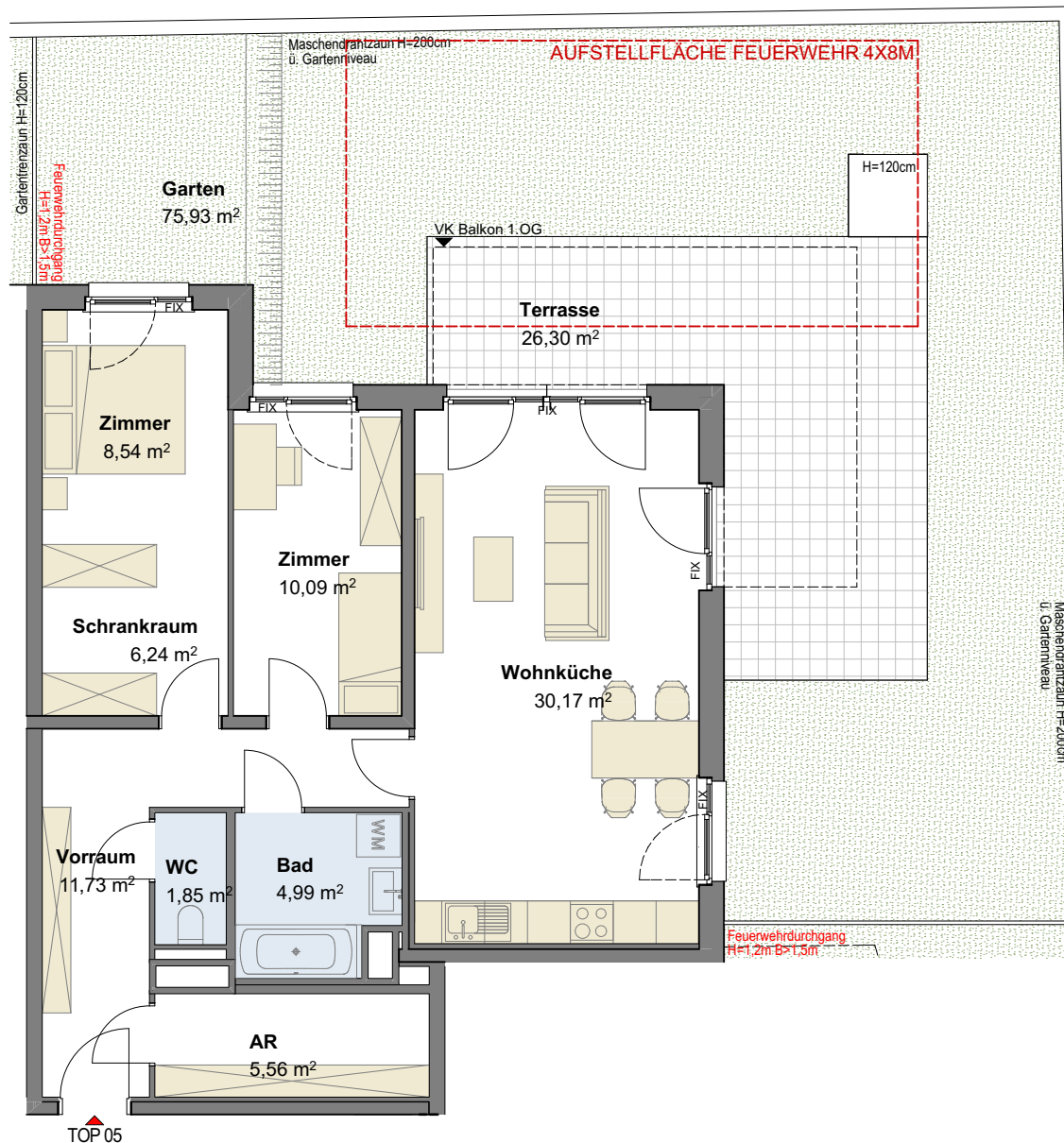


1110 WIEN, SIMMERINGERHAUPTSTR., 257

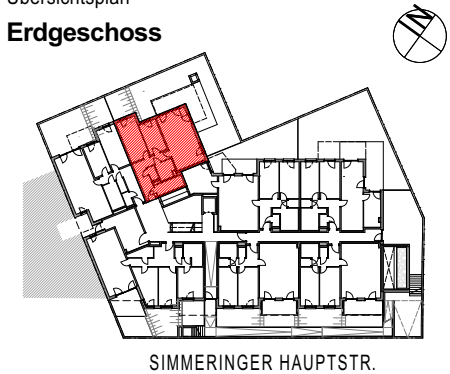


Top 05 **3 Zimmer**

Wohnräume 79,17m²
Wohnnutzfläche gesamt 79,17m²

Terrasse Nordost 26,30m²
Garten 75,93m²

Übersichtsplan
Erdgeschoss



Planverfasser

AW ARCHITEKTEN ZT GmbH
Rauscherstrasse 6,
A-1200, Wien

Bauträger

BAUHILFE Gem. Gesellschaft m.b.H.
Meidlinger Hauptstraße 11,
A-1120, Wien,
Tel: +43/01/8138383-0



Stand 27.11.2017

Einrichtungsvorschlag und Bepflanzung sind nicht Vertragsgrundlage. Vorbehalt technischer und konstruktiver Änderungen **M=1:100** bei Format A4