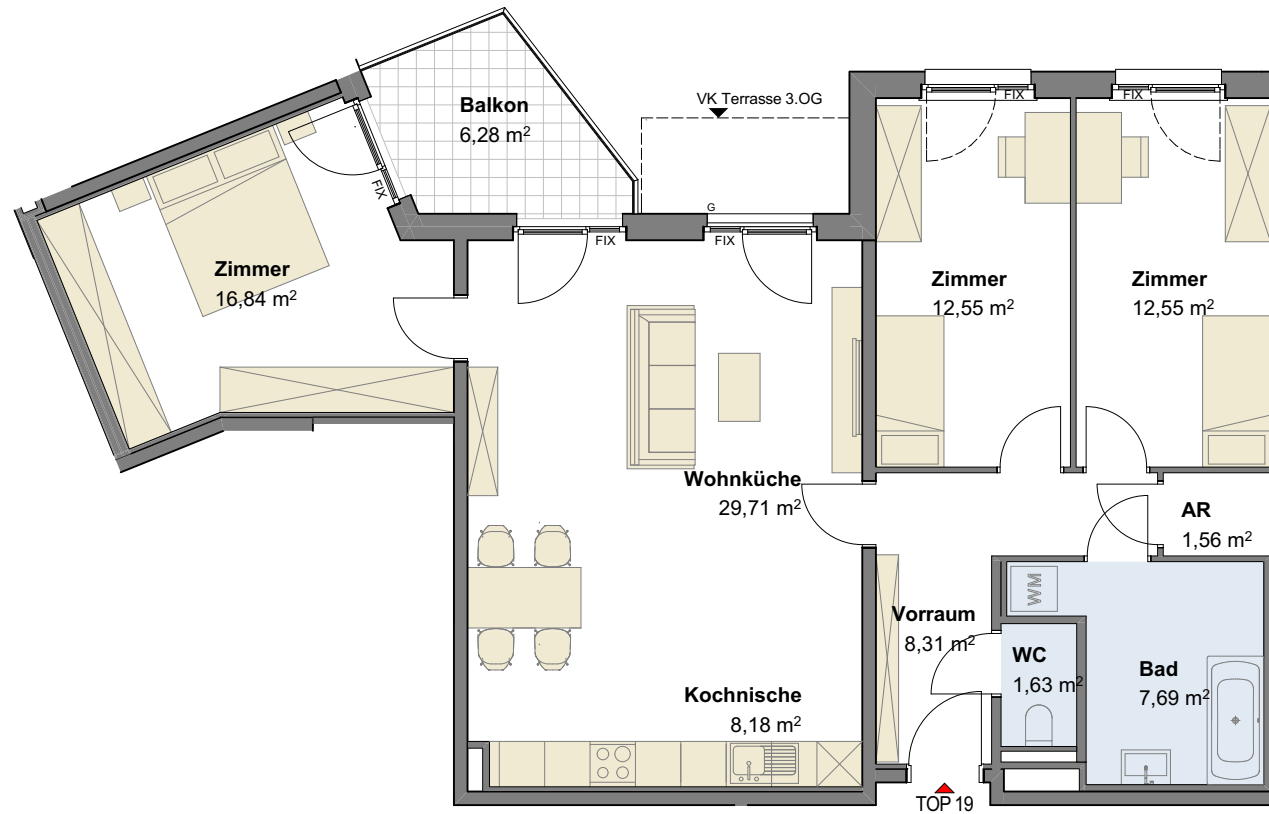


1110 WIEN, SIMMERINGERHAUPTSTR., 257



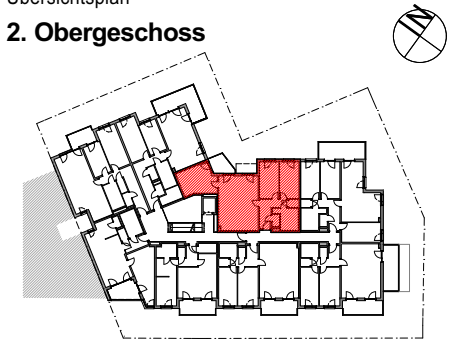
Top 19 **4 Zimmer**

Wohnräume 99,02m²
Wohnnutzfläche gesamt 99,02m²

Balkon Nordost 6,28m²

Übersichtsplan

2. Obergeschoss



SIMMERINGER HAUPTSTR.

Planverfasser

AW ARCHITEKTEN ZT GmbH

Rauscherstrasse 6,
A-1200, Wien

Bauträger

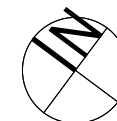
BAUHILFE Gem. Gesellschaft m.b.H.

Meidlinger Hauptstraße 11,
A-1120, Wien,
Tel: +43/01/8138383-0



Stand 27.11.2017

1m 3m 5m



Einrichtungsvorschlag und Bepflanzung sind nicht Vertragsgrundlage. Vorbehalt technischer und konstruktiver Änderungen **M=1:100** bei Format A4