

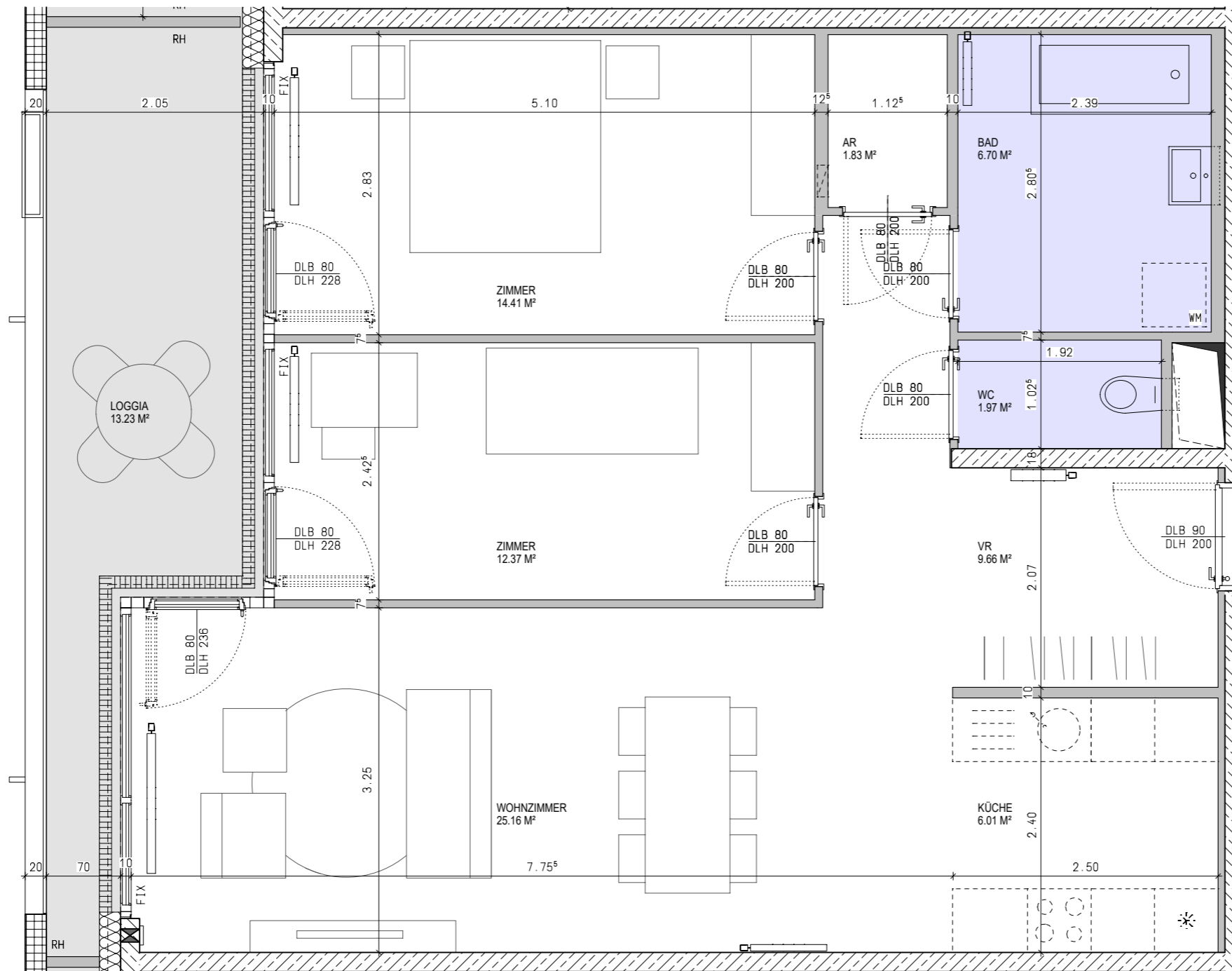
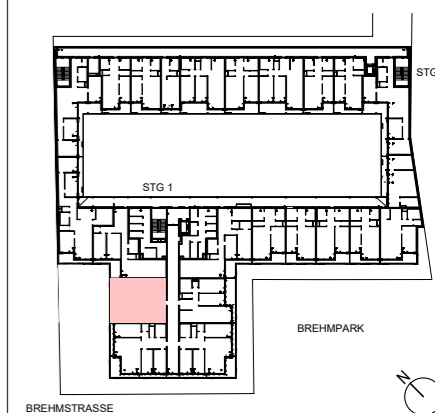
**MFH BREHMSTRASSE  
1110 WIEN**

**1. OBERGESCHOSS  
STIEGE 1 TÜR 8**

WOHNFLÄCHE 78.11 m<sup>2</sup>  
LOGGIA 13.23 m<sup>2</sup>  
**WOHNNUTZFLÄCHE GESAMT 91.34 m<sup>2</sup>**

**Förderung nach § 12 WWFG MIETE**

ÜBERSICHTSPLAN  
**1. OBERGESCHOSS**



TOP 8  
TYP C  
78.11 m<sup>2</sup>

**LEGENDE**

LB	LICHTE BREITE	DLB	DURCHGANGSLICHTENBREITE
LH	LICHTE HÖHE	DLH	DURCHGANGSLICHTENHÖHE
AD	ABGEHÄNGTE DECKE	RH	TRENNWAND RAUMHOCH
		NRH	TRENNWAND NICHT RAUMHOCH



ÄNDERUNGEN IM ZUGE DER BAUAUSFÜHRUNG VORBEHALTEN!  
DER DARGESTELLTE MÖBLIERUNGSVORSCHLAG UND BEPFLANZUNG SIND NICHT VERTRAGSGRUNDLAGE  
ZUR ANFERTIGUNG VON EINBAUMÖBEL (KÜCHEN) SIND NATURMASSE ZU NEHMEN  
DIE VERMASSUNG SOWIE DIE HEIZKÖRPER VORBEHALTLICH TECHNISCHER UND KONSTRUKTIVER ÄNDERUNGEN  
IN DER KÜCHE UND FÜR DIE WASCHMASCHINE WERDEN NUR DIE ANSCHLÜSSE HERGESTELLT.

**Bauhilfe Gemeinnützige Gesellschaft m.b.H.**  
Meidlinger Hauptstraße 11  
A-1120 Wien



**Dietrich | Untertrifaller Architekten**  
Flachgasse 35 - 37, 1150 Wien  
tel +4319042002  
wien@dietrich.untertrifaller.com

maßstab	format	datum	st	tür	code	index
1:50	A3	10.09.2020	1	8	BR	0