

**MFH BREHMSTRASSE
1110 WIEN**

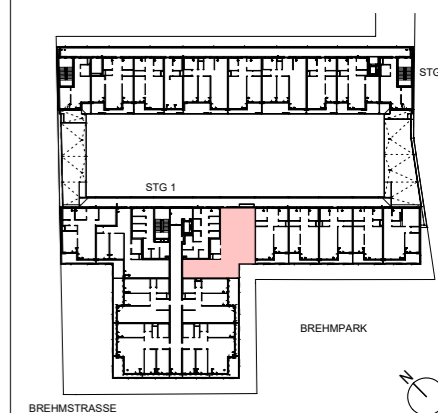
**4. OBERGESCHOSS
STIEGE 1 TÜR 51**

WOHNFLÄCHE 102.68 m²
LOGGIA 9.48 m²

WOHNNUTZFLÄCHE GESAMT 112.16 m²

Förderung nach § 12 WWFSG MIETE

ÜBERSICHTSPLAN
4. OBERGESCHOSS



LEGENDE

LB	LICHTE BREITE	DLB	DURCHGANGSLICHTENBREITE
LH	LICHTE HÖHE	DLH	DURCHGANGSLICHTENHÖHE
AD	ABGEHÄNGTE DECKE	RH	TRENNWAND RAUMHOCH
		NRH	TRENNWAND NICHT RAUMHOCH

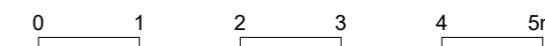
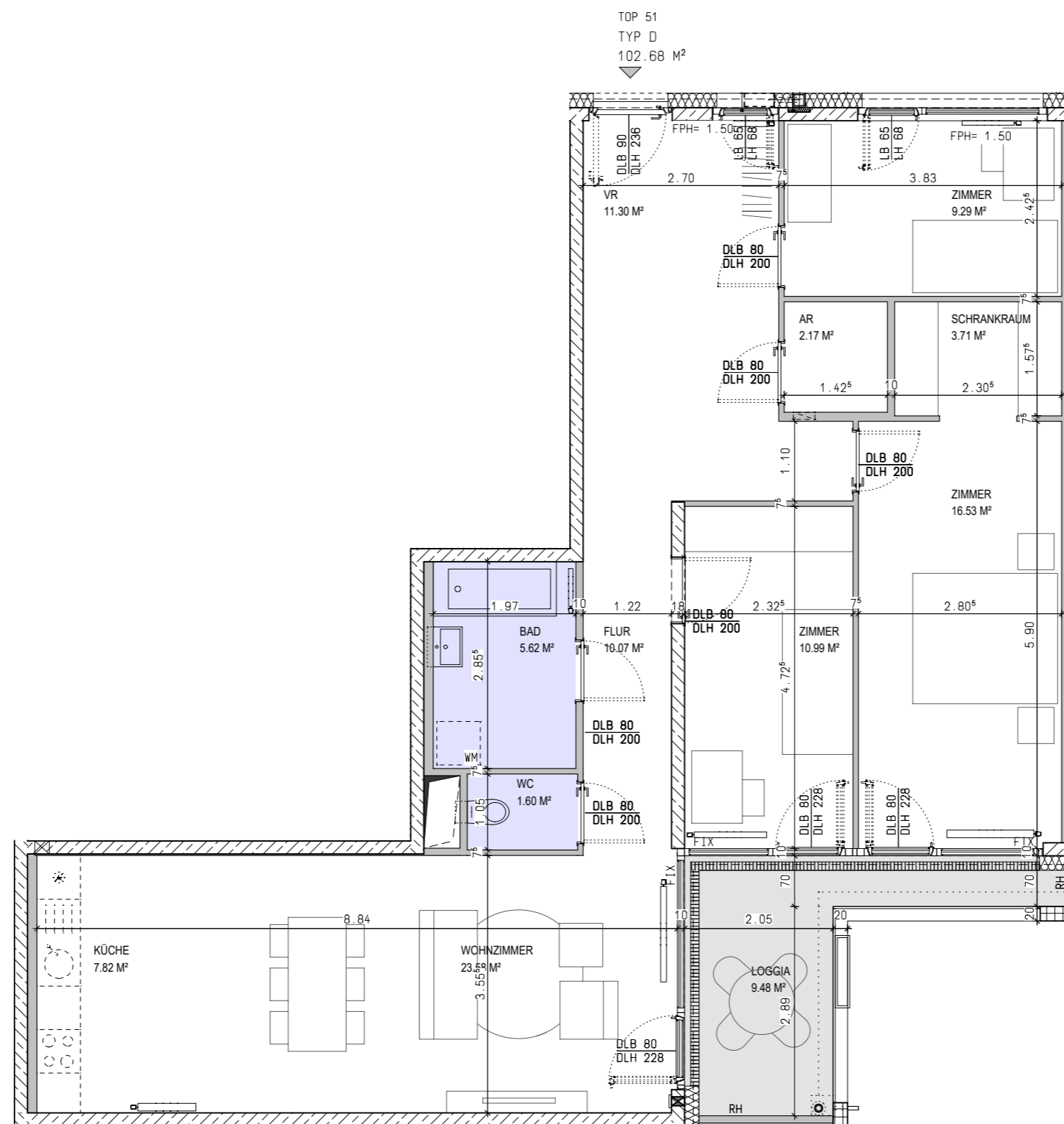


ÄNDERUNGEN IM ZUGE DER BAUAUSFÜHRUNG VORBEHALTEN!
DER DARGESTELLTE MÖBLIERUNGSVORSCHLAG UND BEPFLANZUNG SIND NICHT VERTRAGSGRUNDLAGE
ZUR ANFERTIGUNG VON EINBAUMÖBEL (KÜCHEN) SIND NATURMASSE ZU NEHMEN
DIE VERMASSUNG SOWIE DIE HEIZKÖRPER VORBEHALTLICH TECHNISCHER UND KONSTRUKTIVER ÄNDERUNGEN
IN DER KÜCHE UND FÜR DIE WASCHMASCHINE WERDEN NUR DIE ANSCHLÜSSE HERGESTELLT.

Bauhilfe Gemeinnützige Gesellschaft m.b.H.
Meidlinger Hauptstraße 11
A-1120 Wien



Dietrich | Untertrifaller Architekten
Flachgasse 35 - 37, 1150 Wien
tel +4319042002
wien@dietrich.untertrifaller.com



format	datum	st	tür	code	index
A3	10.09.2020	1	51	BR	0