

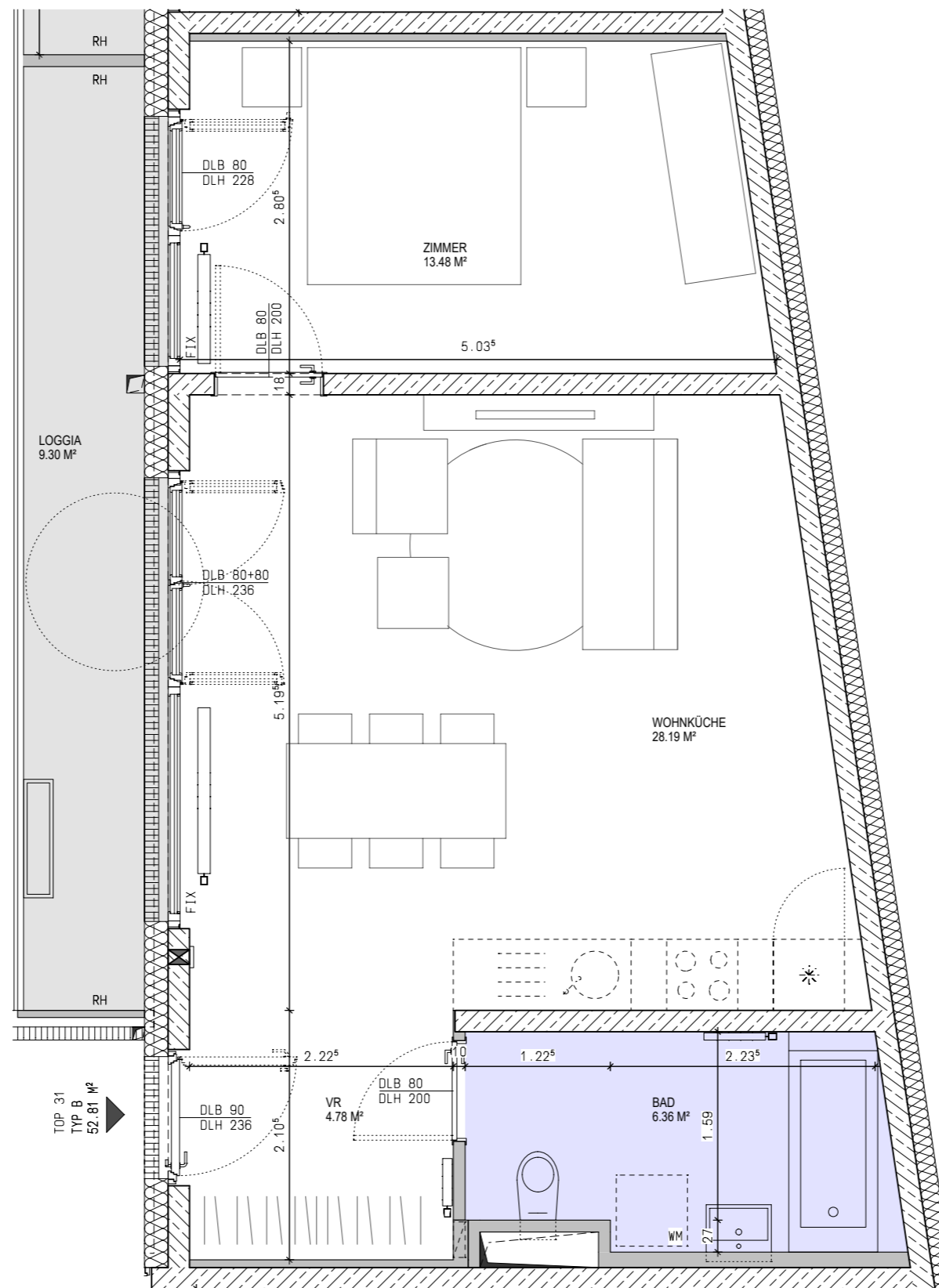
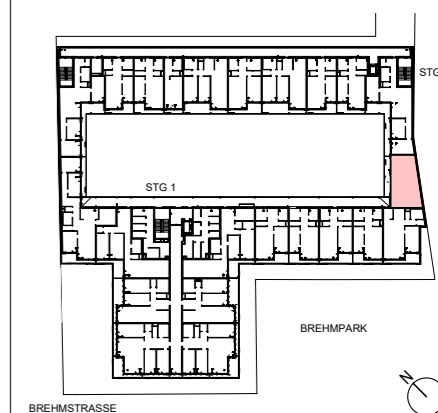
**MFH BREHMSTRASSE
1110 WIEN**

**2. OBERGESCHOSS
STIEGE 1 TÜR 31**

WOHNFLÄCHE 52.81 m²
LOGGIA 9.30 m²
WOHNNUTZFLÄCHE GESAMT 62.11 m²

Förderung nach § 12 WWFSG MIETE

ÜBERSICHTSPLAN
2. OBERGESCHOSS



LEGENDE

| | | | |
|----|------------------|-----|--------------------------|
| LB | LICHTE BREITE | DLB | DURCHGANGSLICHTENBREITE |
| LH | LICHTE HÖHE | DLH | DURCHGANGSLICHTENHÖHE |
| AD | ABGEHÄNGTE DECKE | RH | TRENNWAND RAUMHOCH |
| | | NRH | TRENNWAND NICHT RAUMHOCH |



ÄNDERUNGEN IM ZUGE DER BAUAUSFÜHRUNG VORBEHALTEN!
DER DARGESTELLTE MÖBLIERUNGSVORSCHLAG UND BEPFLANZUNG SIND NICHT VERTRAGSGRUNDLAGE
ZUR ANFERTIGUNG VON EINBAUMÖBEL (KÜCHEN) SIND NATURMASSE ZU NEHMEN
DIE VERMASSUNG SOWIE DIE HEIZKÖRPER VORBEHALTLICH TECHNISCHER UND KONSTRUKTIVER ÄNDERUNGEN
IN DER KÜCHE UND FÜR DIE WASCHMASCHINE WERDEN NUR DIE ANSCHLÜSSE HERGESTELLT.

Bauhilfe Gemeinnützige Gesellschaft m.b.H.
Meidlinger Hauptstraße 11
A-1120 Wien



Dietrich | Untertrifaller Architekten
Flachgasse 35 - 37, 1150 Wien
tel +4319042002
wien@dietrich.untertrifaller.com

| | | | | | | |
|---------|--------|------------|----|-----|------|-------|
| maßstab | format | datum | st | tür | code | index |
| 1:50 | A3 | 10.09.2020 | 1 | 31 | BR | 0 |